

“Yenilikçi ve Güvenilir...”



Çatı Çıkış Sızdırmazlık Elemanları

Çatı Çıkış Sızdırmazlık Elemanı



Bina çatılarından boru, tel, kablo, profil vb. malzemelerin montajlarında sızdırmazlığı sağlamak üzere geliştirilmiş yapı malzemesidir.

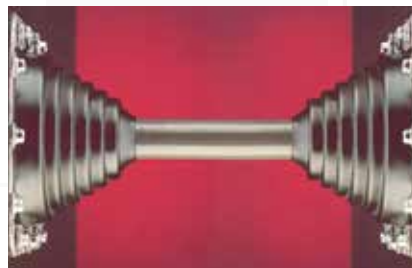
Özel dizayn edilmiş körük ve bükülebilir taban yapısı sayesinde her türlü yüzey biçimine ve çatı eğimine kolayca uyum sağlar. Standart EPDM malzemeden imal edilmiş modeller -55 °C' dan +135°C' a kadar tüm uygulamalarda kullanılabilir. Silikondan imal edilmiş modeller, -74 °C' dan +260 °C'a kadar ekstrem koşullarda kullanılabilir.

Master Flash aynı zamanda gazlı ortamlardan sızıntı ve koku çıkışına mani olan daimi sızdırmazlık elemanıdır. Master Flash'ın tabanı, esnekliği sağlayan ve korozyona karşı koyan uzun ömürlü alüminyum alaşımdan yapılmıştır. Tabanının esnekliği sayesinde her türlü yüzeye uygulanabilir. Tabanla uygulama yüzeyi arasına konulacak silikon yardımıyla sızdırmazlık garanti edilir.

3 mm. ile 724 mm. arasında 11 değişik ebat sayesinde her çapa uygun çıkış yapmak mümkündür. Silikon veya EPDM malzemesinden imal edilen Master Flash, ozon ve ultraviyole ışınların etkisine dayanacak şekilde imal edilmiştir.

Sayırsız Kullanım Alanı

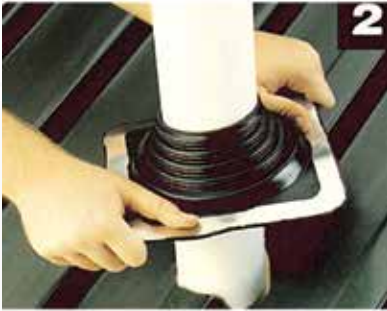
- Isıtma/Soğutma ventleri ve çıkış ekipmanları
- Elektrik kablosu giriş noktaları
- Güneş enerjisi kollektörü boruları
- TV antenleri
- Kat içinden geçen boru ve direkler
- Paratönerler
- Tahıl konveyörleri
- Boru yanlarından böcek girişi engellenmesi





* Uygulamada kullanılacak Master Flash'ın üst çapı, içinden geçecek borunun çapından en az %20 daha düşük olmalıdır.

Master Flash'ın üst çapını boru çapından %20 daha küçük olacak şekilde kesin.



Master Flash'ı borudan aşağıya geçirin. (Petrol esaslı olmayan bir yağlayıcı işlemi kolaylaştırır.)



Master Flash'ı çatı profiline ve yüzey düzgünlüklerine uyum sağlayarak bükülecek şekilde bastırın. Yüzü keskin olmayan bir alet kullanarak, sert yüzey açalarına uydurun.



Silikon yapıştırıcıyı taban ile çatı yüzeyi arasına sürün.

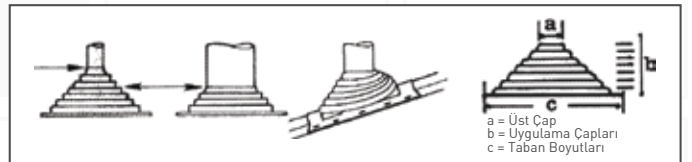


Vida kullanılarak daha önce yerleştirilen ürün monte edin ve tam sızdırmazlık sağlayın.



Standart Tip

MALZEME	KOD	KULLANILABİLİR BORU BOYUTU	BOYUTLAR (mm)
EPDM	051	1/8" - 3/4"	a: kapalı b: 3-19 c: 57
Silikon	052	3 mm. - 19 mm.	
EPDM	101	1/4" - 2 - 3/4"	a: kapalı b: 6-70 c: 114
Silikon	102	6 mm. - 70 mm.	
EPDM	201	7/8" - 4"	a: 22 b: 22-101 c: 152
Silikon	202	22 mm. - 101 mm.	
EPDM	301	1/4" - 5 - 3/4"	a: kapalı b: 6-146 c: 203
Silikon	302	6 mm. - 146 mm.	
EPDM	401	2 - 3/4" - 7"	a: 70 b: 70-177 c: 254
Silikon	402	70 mm. - 177 mm.	
EPDM	501	4" - 8 - 14"	a: 101,6 b: 101-209 c: 279
Silikon	502	101 mm. - 209,5 mm.	
EPDM	601	4 - 3/4" - 10"	a: 121 b: 121-254 c: 304
Silikon	602	121 mm. - 254 mm.	
EPDM	701	5 - 1/2" - 11 - 1/2"	a: 140 b: 140-292 c: 355
Silikon	702	140 mm. - 292 mm.	
EPDM	801	6 - 3/4" - 13 - 1/2"	a: 171 b: 171-343 c: 431
Silikon	802	171 mm. - 343 mm.	
EPDM	901	9 - 1/2" - 20 - 1/2"	a: 241 b: 241-520 c: 635
Silikon	902	241 mm. - 520 mm.	
EPDM	951	12" - 28 - 1/2"	a: 304 b: 304-724 c: 863
Silikon	952	304 mm. - 724 mm.	





Standart Tip

BORU BOYUTU	MALZEME	KOD	BOYUT DETAYI	
1/4" - 3" 6,35 mm-76 mm	Siyah EPDM	RS051BA		A- Üst Çap Kapalı
	Gri EPDM	RS051GA		B- Uygulama Çapları 6,35-76mm
	Kırmızı Silikon	RS052RA		C- Taban Boyutları 356x457mm
3" - 8" 76 mm-203 mm	Siyah EPDM	RS051BA		A- Üst Çap 63,5
	Gri EPDM	RS051GA		B- Uygulama Çapları 76-203mm
	Kırmızı Silikon	RS052RA		C- Taban Boyutları 508x508mm
8" - 11" 203 mm-280 mm	Siyah EPDM	RS051BA		A- Üst Çap 143
	Gri EPDM	RS051GA		B- Uygulama Çapları 203-280mm
	Kırmızı Silikon	RS052RA		C- Taban Boyutları 660x660mm
11" - 18" 280 mm-457 mm	Siyah EPDM	RS051BA		A- Üst Çap 222
	Gri EPDM	RS051GA		B- Uygulama Çapları 280-457mm
	Kırmızı Silikon	RS052RA		C- Taban Boyutları 889x889mm



İliski Tip

BORU BOYUTU	MALZEME	KOD	AKSESUAR	BOYUT DETAYI	
1/2" - 4" 12,7 mm-102 mm	Siyah EPDM	RS051BA	P Ç		A- Üst Çap Kapalı
	Gri EPDM	RS051GA	P Ç		B- Uygulama Çapları 6,35-76mm
	Kırmızı Silikon	RS052RA	Ç		C- Taban Boyutları 356x457mm
4" - 9 1/4" 102 mm-234 mm	Siyah EPDM	RS051BA	P Ç		A- Üst Çap 63,5
	Gri EPDM	RS051GA	P Ç		B- Uygulama Çapları 76-203mm
	Kırmızı Silikon	RS052RA	Ç		C- Taban Boyutları 508x508mm
9 1/4" - 16 1/4" 234 mm-412 mm	Siyah EPDM	RS051BA	P Ç		A- Üst Çap 143
	Gri EPDM	RS051GA	P Ç		B- Uygulama Çapları 203-280mm
	Kırmızı Silikon	RS052RA	Ç		C- Taban Boyutları 660x660mm



Kare ve Köşebent Adaptör

ADAPTÖRLER	BOYUT	1/2 x 1/2	3/4 x 3/4	1 x 1	2 x 2	3 x 3	4 x 4	
KARE KESİT	PARÇA NO	MPA*	MPA*	MPA*	MPA*	D103	D104	
	BOYUT	1-1/2 x 1-1/2 x 1/4	1-1/8 x 1-3/4 x 3/16	1-3/4 x 1-3/4 x 3/8	2-1/2 x 2 1/2 x 1/4	3 x 3 x 1/4	1-1/2 x 1-1/2 x 1/4	4 x 4 x 1/2
KÖŞEBENT	BOYUT	1-1/2 x 1-1/2 x 1/4	1-1/8 x 1-3/4 x 3/16	1-3/4 x 1-3/4 x 3/8	2-1/2 x 2 1/2 x 1/4	3 x 3 x 1/4	1-1/2 x 1-1/2 x 1/4	4 x 4 x 1/2
	PARÇA NO	D215	D213	D217	D225	D206	D232	D240

Gebze Plastikçiler Organize Sanayi Bölgesi

Atatürk Bulvarı No:28 41400 Gebze / Kocaeli

Tel +(90) 262 751 33 66 - Fax +(90) 262 751 33 88

info@cukurovaisi.com



Kalite Sistemi Denetim
Sertifikası



©2014 İstanbul
Her hakkı mahfuzdur. Cukurova İsi A.Ş.'nin yazılı
muşahede alınmaksızın bu sistemin bir kısmı
veya tamamı grafik, elektronik veya mekanik olarak
hiçbir şekilde kopya edilemez, fotokopisi alınmaz.
Bu broşürdeki bilgiler basım tarihinden itibaren
geçerlidir, fakat herhangi bir şekilde değiştirilebilir.
Güncel bilgiler için Cukurova İsi A.Ş.'ye başvurunuz.